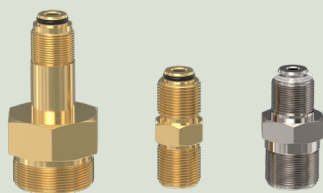


RACCORDI : RACCORDI INTERMEDI PER CEN- TRALI/MODULI



- Montaggio in entrata della centrale
- Adatto ai gas puri e gas industriali
- In acciaio inox o ottone

Laboratori e Analisi, Processo industriale

Dominio d'applicazione

Utilizzato specificamente per l'ingresso di centrali e moduli

Progettato per:

Collegamento di flessibili o serpentine con centrali e moduli Air Liquide

Specifiche

Pressione di esercizio.....300 bar

Prodotti

| Riferimento | Descrizione breve | Gas | Forma del raccordo di ingresso | Raccordo d'uscita | Material |
|-------------|---|------|--------------------------------|-------------------|--------------|
| 16405 | VALV RITEGNO DX INOX | | | | |
| 16443 | RACCORD M20X150 M / SW 6 MM | | | | |
| 60709 | VALV. RITEGNO SX *CENTRALI K | | Ø 21,7 mm x 1,814 M sx | Ø 16x1,336 SI M | Ottone |
| 60710 | VALVOLA DI RITEGNO DX PER CENTRALI K | | Ø 21,7 mm x 1,814 M sx | Ø 16x1,336 SI M | Ottone |
| 19555 | RACCORDO FLESSIBILE FRANCESE X CENTRALE | C2H2 | M16x1.5 M | Ø 16x1,336 SI M | Ottone |
| 19340 | RACCORDO INGRESSO ECOGAZ C2H2 30X1,5 M | | M 30 x 1.5 M | Ø 16x1,336 SI M | Ottone |
| 16399 | RACCORDO INOX M20X1,5 - 16X1,336 SI | | M 20x1,5 M | Ø 16x1,336 SI M | Acciaio inox |