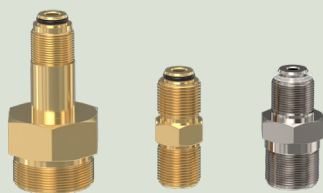


RACCORDI : RACCORDI INTERMEDI PER CEN- TRALI/MODULI



- Montaggio in entrata della centrale
- Adatto ai gas puri e gas industriali
- In acciaio inox o ottone

Laboratori e Analisi, Processo industriale

Dominio d'applicazione

Utilizzato specificamente per l'ingresso di centrali e moduli

Progettato per:

Collegamento di flessibili o serpentine con centrali e moduli Air Liquide

Specifiche

Pressione di esercizio.....300 bar

Prodotti

Riferimento	Descrizione breve	Gas	Forma del raccordo di ingresso	Raccordo d'uscita	Material
16405	VALV RITEGNO DX INOX				
16443	RACCORD M20X150 M / SW 6 MM				
60709	VALV. RITEGNO SX *CENTRALI K		Ø 21,7 mm x 1,814 M sx	Ø 16x1,336 SI M	Ottone
60710	VALVOLA DI RITEGNO DX PER CENTRALI K		Ø 21,7 mm x 1,814 M dx	Ø 16x1,336 SI M	Ottone
19555	RACCORDO FLESSIBILE FRANCESE X CENTRALE	C2H2	M16x1.5 M	Ø 16x1,336 SI M	Ottone
19340	RACCORDO INGRESSO ECOGAZ C2H2 30X1,5 M		M 30 x 1.5 M	Ø 16x1,336 SI M	Ottone
16399	RACCORDO INOX M20X1,5 - 16X1,336 SI		M 20x1,5 M	Ø 16x1,336 SI M	Acciaio inox